

DECLARAÇÃO DE DESEMPENHO N.º 1

1. Códigos de identificação únicos dos produtos-tipo:

Vigota A; Vigota B; Vigota C; Vigota D; Vigota E

2. Tipo, lote ou número da série, ou quaisquer outros elementos que permitam a identificação do produto de construção:

Vigotas em betão pré-esforçado para execução de sistemas estruturais de pavimentos com vigotas e abobadilhas para utilização na construção de edifícios (ver características dimensionais incluídas no ponto 7).

3. Utilização prevista:

Estrutural.

4. Fabricante:

INORBEL – Indústria de Betões do Norte, Lda
Rua dos Lagos, 180 – Vilar do Paraíso – 4405-875 VILA NOVA DE GAIA

5. Sistema de avaliação e verificação da regularidade do desempenho (AVCP):

Sistema 2+

6A. Norma harmonizada:

NP EN 15037-1: 2008 – Produtos prefabricados de betão. Pavimentos com vigotas e blocos de cofragem. Parte 1: Vigotas.

6B. Organismo Notificado:

EIC – Empresa Internacional de Certificação, SA, organismo notificado com o nº 1515, realizou a inspeção inicial à unidade fabril e do controlo da produção em fábrica e efectua o acompanhamento, apreciação e avaliação contínuos do controlo da produção em fábrica, tendo emitido o certificado de conformidade do controlo da produção em fábrica nº 1515-CPR-0283.



11

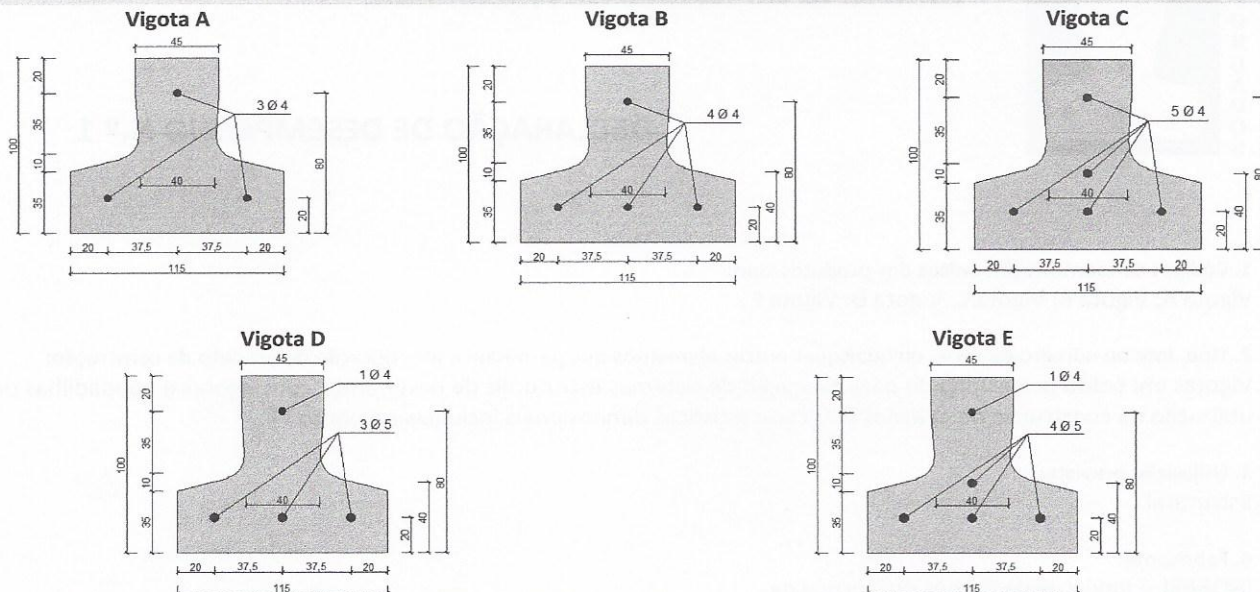
7. Documentação técnica específica:

Documento de Aplicação com Certificação LNEC – DA 65, de Janeiro de 2016.

8. Desempenho declarado

Características essenciais	Desempenho declarado
Betão: Designação Tensão de rotura à compressão	C45/55 • XC1-XC2(P) • Cl0,10 • D _{max} 12 $f_{ck} = 55 \text{ N/mm}^2$
Armadura de pré-esforço: Tensão de rotura à tracção Tensão convencional de proporcionalidade a 0,1% à tracção	$f_{pk} = 1860 \text{ N/mm}^2$ $f_{p0,1k} = 1655 \text{ N/mm}^2$
Resistência mecânica	Consultar documentação técnica: Documento de Aplicação Com Certificação LNEC DA 65
Resistência ao fogo	
Isolamento ao ruído aéreo	
Índice de isolamento ao ruído por percussão	
Especificações construtivas	
Durabilidade	Classe B

Características Dimensionais



Abobadilhas com compatibilidade assegurada disponibilizadas pela INORBEL

CERÂMICA	C40x09	C48x12 C40x12 C32x12	C48x15 C40x15 C32x15	C40x18 C32x18	C48x20 C40x20 C32x20 C22x20	C40x24 C32x24 C22x24	C32x29
BETÃO LEVE	BL48x09	BL48x12 BL38x12 BL33x12 BL23x12	BL48x16 BL38x16 BL33x16 BL23x16		BL48x20 BL38x20 BL33x20 BL23x20	BL38x25 BL33x25 BL23x25	

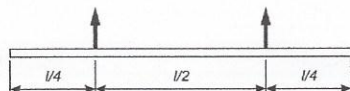
Condições de armazenamento, transporte e instalação, e instruções e informações de segurança

ARMAZENAMENTO, TRANSPORTE E INSTALAÇÃO:

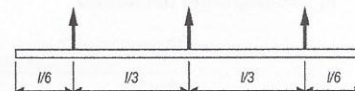
As vigotas devem ser armazenadas sobre apoios (p.e.: travessas de madeira) colocados transversalmente, a cerca de 0,50 m das extremidades. Para vigotas de comprimento superior a 5 m, é conveniente colocar um apoio intermédio a meio vão. As vigotas podem ser empilhadas, tomando o cuidado de alinhar os apoios entre fiadas. Convém que o manuseamento das vigotas seja efectuado observando a posição dos pontos de elevação abaixo indicados, dependendo do comprimento, l , das vigotas.

PONTOS DE ELEVAÇÃO:

$l \leq 6,50$ m



$l > 6,50$ m



CONDIÇÕES DE APOIO PROVISÓRIAS:

Durante a execução do pavimento deverão ser colocados apoios provisórios (escoras) sob os tarugos, no mínimo a cada 2,0 m. Estes apoios deverão ser mantidos no mínimo até aos 28 dias de idade do betão complementar.

CONDIÇÕES DE APOIO DEFINITIVAS:

As vigotas deverão ser suportadas pelos elementos de apoio. Convém que os apoios definitivos das vigotas tenham um comprimento de 100 mm. Em situações especiais, o comprimento dos apoios pode ser reduzido até um mínimo de 60 mm.

INSTRUÇÕES E INFORMAÇÕES DE SEGURANÇA:

No manuseamento das vigotas existem os riscos de queda do produto e de impacto com o mesmo. Desta forma, no manuseamento das vigotas deverão ser utilizados equipamentos de protecção individual adequados, nomeadamente: Capacete e botas de segurança.

O desempenho dos produtos identificados acima está em conformidade com o conjunto de desempenhos declarados. A presente declaração de desempenho é emitida, em conformidade com o Regulamento (UE) nº 305/2011, sob a exclusiva responsabilidade do fabricante identificado acima.

Assinado por e em nome do fabricante por
António José Tavares de Almeida Roque, Responsável da Produção.

Vila Nova de Gaia, 09 de Junho de 2017